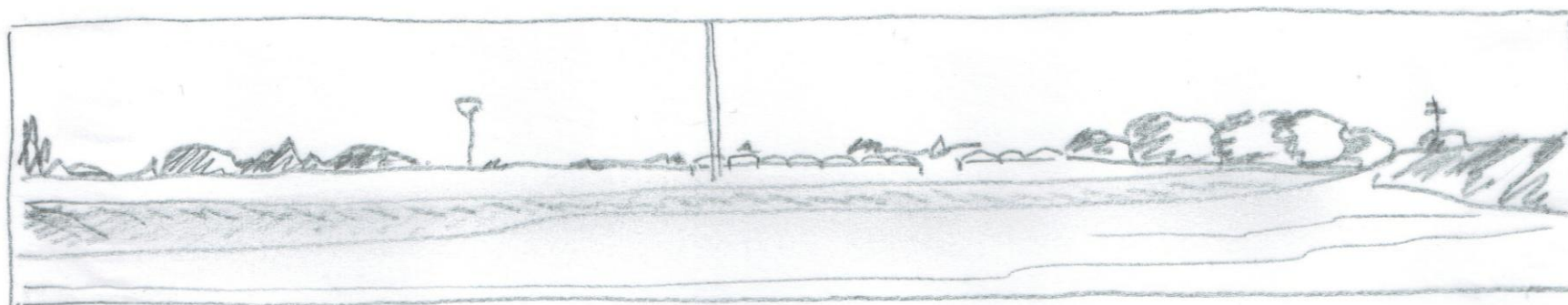


VOLET PAYSAGE

PIECES PC 4 / PC 6 / PC 7 /PC 8



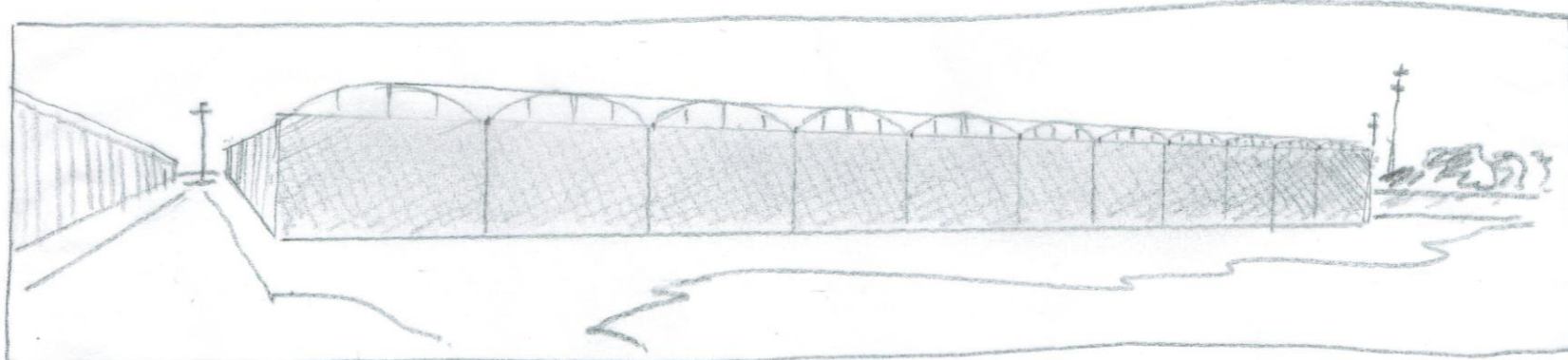
PHOTO DE LOIN



CROQUIS DE LOIN



PHOTO DE PRES



CROQUIS DE PRES

NOTICE

1/DESCRIPTION DU SITE : le projet de serre de production multi-chapelle de l'EARL DE LA TOURELLE est situé à 1.7 km au sud du bourg de CLEDER , altitude 58 m environ. Le site est implanté dans une zone rurale présentant peu de relief, vouée à la culture légumière de plein champs ou sous serres . Le terrain d'assiette est bordé à l'ouest par une voie communale. Une serre multi-chapelle, propriété de la SAS 4G, est implantée sur le site au nord du terrain d'assiette. Le projet porte sur la construction d'une serre froide multi-chapelles pour la culture de la mâche . Dans le cadre de la loi sur l'eau, un bassin tampon d'orage a été créé lors de la construction de la serre existante avec une capacité minimum de 7 845 M3 conformément à l'étude.

La mutualisation du bassin pour les deux serres était prévue dans l'étude initiale.

La volumétrie de l'ensemble est simple et linéaire ; l'impact visuel est réduit par le groupement des bâtiments, leur transparence et la hauteur relativement réduite par rapport à la surface. Les bosquets et les haies bocagères en bordure de voies sont maintenues en totalité.

2/PRESENTATION DU PROJET

- *Aménagement prévu pour le terrain : accès stabilisé depuis la voie communale, mutualisation du bassin tampon d'orage ;
- *Implantation, organisation, volume : implantation en continuité de l'existant, volumétrie simple et linéaire ;
- *Construction en limite de terrain : sans objet, respect des reculs réglementaires ;
- *Matériaux et couleurs : structure aluminium, bâche transparente et filets en bout de tunnel ;
- *Espace libre et plantations : haies bocagères et bosquets maintenus ;
- *Accès : depuis la voie communale à l'ouest.

REPERAGE PROJET SUR IMAGE SATELLITE

